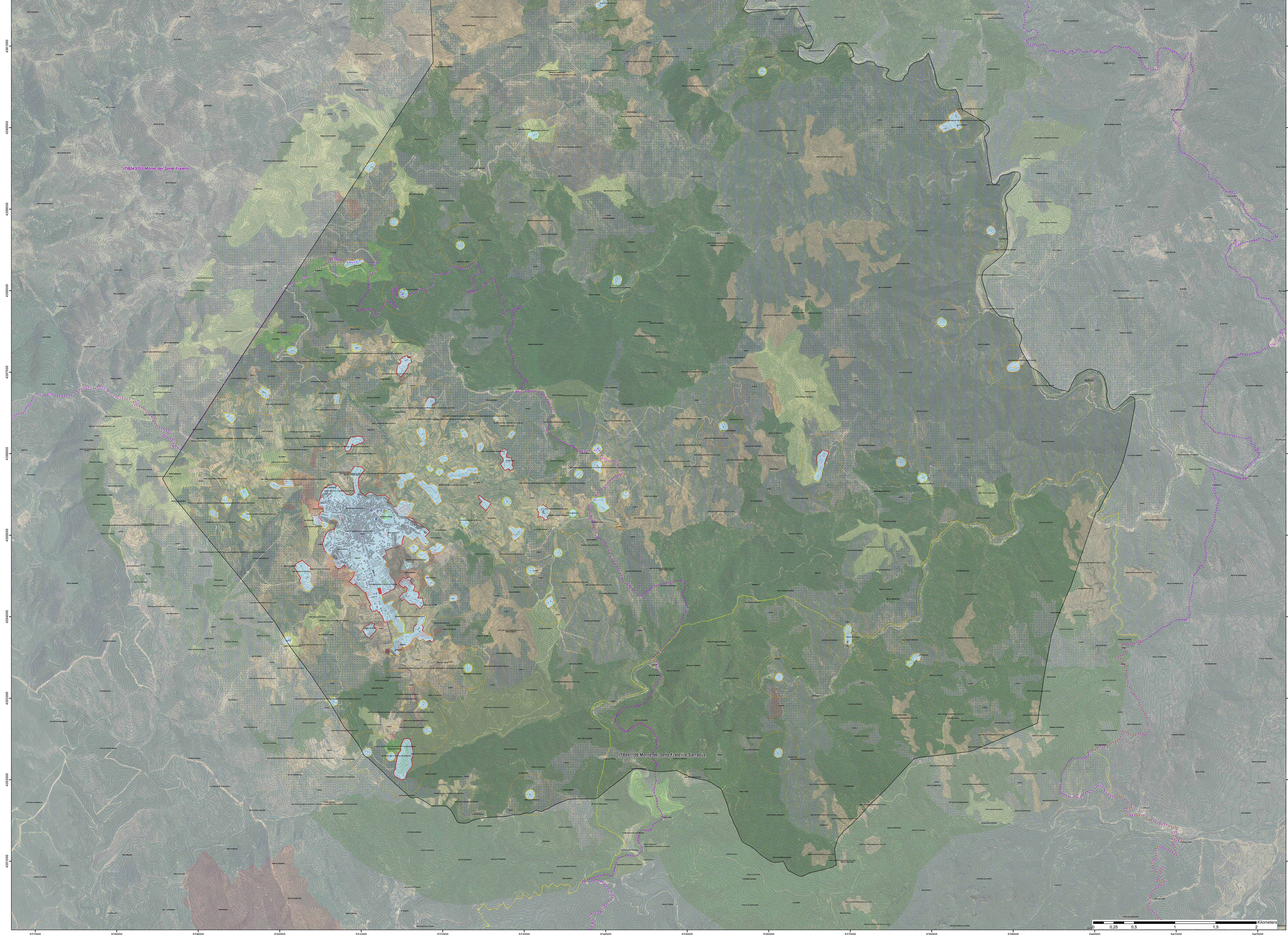


- Uso del Suolo - UDS - BURCEI**
- Categoria: Destinazione**
- 1110: TESSUTO RESIDENZIALE COMPATTO E DENSO
 - 1120: TESSUTO RESIDENZIALE RARO
 - 1130: TESSUTO RESIDENZIALE RARO E NUCLEIFORME
 - 1210: FABBRICATI RURALI
 - 1220: INSERIMENTO DI GRANDI IMPIANTI DI SERVIZI
 - 1300: CANTIERI
 - 1410: AREE VERDI URBANE
 - 1420: AREE RICREATIVE E SPORTIVE
 - 1430: CANTIERI
 - 2110: SEMINATE IN AREE NON IRRIGUE
 - 2120: PRATI ANTROPICI
 - 2210: VIGNI
 - 2220: FRUTTI E FRUTTI MINORI
 - 2230: OLIVETI
 - 2400: SISTEMI CULTURALI E PARTICELLARI COMPLESSI
 - 2430: AREE PREVALENTEMENTE OCCUPATE DA COLTURA AGRARIA CON PRESENZA DI SPAZI NATURALI IMPORTANTI
 - 2440: AREE AGRICOLE STALI
 - 3110: BOSCO DI FALCUGLIE
 - 3121: PIOPPI, SALICETI, SALICETI EUCALITTICI ECC. ANCHE IN FORMAZIONI MISTE
 - 3122: SUGHERETE
 - 3123: BOSCHI MISTI DI CONIFERE E LATIFOGHE
 - 3130: BOSCHI MISTI DI CONIFERE E LATIFOGHE
 - 3200: AREE A PASCOLO NATURALE
 - 3210: CESPUGLI E TOPI ARBUSTIVI
 - 3220: FORMAZIONI DI RIPA NON ARBOREE
 - 3230: MACCHIA MEDITERRANEA
 - 3240: GARGIA
 - 3241: AREE A RICOLONIZZAZIONE NATURALE
 - 3242: AREE A RICOLONIZZAZIONE ARTIFICIALE
 - 3310: LETTI TORBOSI DI ABBONDANZA SUPERIORE A 25 M
 - 3320: AREE CON VEGETAZIONE RARA >= 4%



Limiti Province L.R. 10/03

■ Burcei

■ Cagliari

■ Ogliastra

□ Limiti amministrativi comunali

LEGENDA

- Comune Burcei
- Curve di livello
- Valutazione Rischio Incendio**
- R1 - Rischio nullo
- R2 - Rischio basso
- R3 - Rischio medio
- R4 - Rischio alto
- Fascia perimetrale
- Zone di Protezione Speciale
- Sito di Interesse Comunitario
- Edifici esposti**
- Non definito (0)
- EDIFICATO (0)
- ANTENNA TELEFONICA (806)
- BANCHE (314)
- BIBLIOTECA (311)
- ELPORTO (IN PROGETTO) (799)
- PARCHEGGI (399)
- PRESIDIO SANITARIO (294)
- EDIFICI DI CULTO (502)
- ASILO (1102)
- SCUOLE ELEMENTARI E MEDIE (104)
- MUNICIPIO (306)
- POSTE (309)
- ALBERGHI E RESIDENZE (315)
- RISTORANTE (806)
- DISTRIBUTORE CARBURANTE (809)
- DEPURATORE (801)
- IMPIANTI SPORTIVI E RICREATIVI (320)
- AREE NUDE (0)
- VERDE ATTREZZATO (399)
- CANTIERI (599)
- Aree percorse da incendio
- Area di interfaccia
- Rete stradale

N.B. Il codice presente in corrispondenza del simbolo dell'esposto, riportato in cartografia, fa riferimento alla codifica da attribuire alle tipologie esposte, accorpate in 9 Funzioni d'uso, così come previsto dalla normativa vigente

COMUNE DI BURCEI
PROVINCIA DI CAGLIARI



PIANO COMUNALE DI
PROTEZIONE CIVILE ANNO 2016



TAV 02	VALUTAZIONE DEL RISCHIO INCENDIO DI INTERFACCIA
Professionista incaricato: Dott. Ing. Gian Luca FRAU	Il Sindaco: Dott.ssa Giovanna Zuncheddu
Tecnici ed esperti di settore: Dott. Ing. Giuseppe MANUNZA Dott. Geol. Andrea SERRELLI Dott. Ing. Giovanni CALLEDDA Dott. Ing. Marcello CASU Geom. Massimiliano ALLEGRI	Responsabile del Procedimento: Resp. Ufficio Tecnico

Data:
 Giugno 2016